



Analisi Termica dei principali Nodi Costruttivi

Per progettare un edificio energeticamente efficiente, oltre alla scelta di materiali prestanti, è fondamentale analizzare e risolvere correttamente i ponti termici generati dai vari nodi costruttivi.

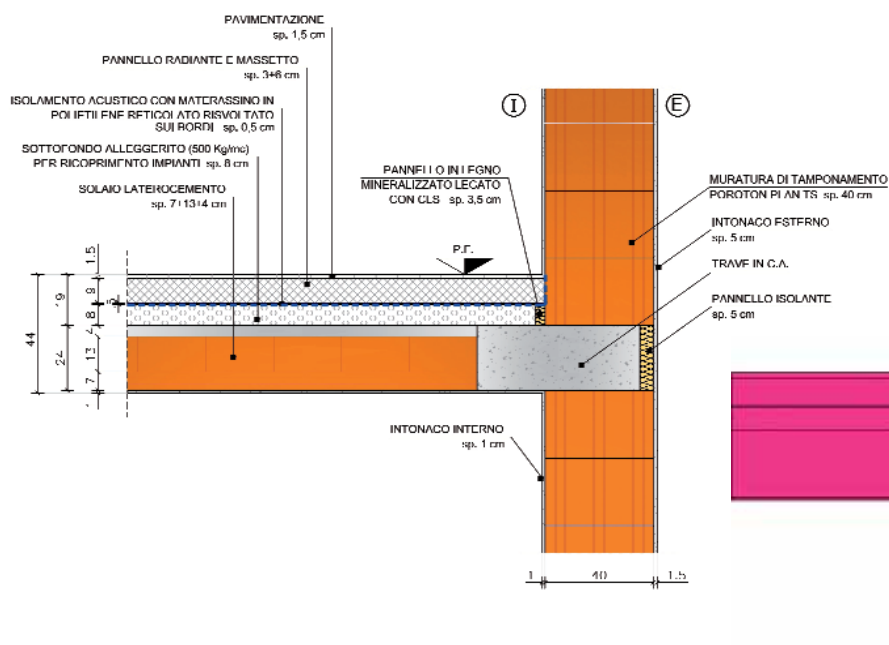
A tale scopo vengono di seguito proposte possibili soluzioni, energeticamente corrette, di alcuni tra i principali nodi costruttivi e, per una loro corretta interpretazione, sono

riportate le immagini di andamento delle isoterme.

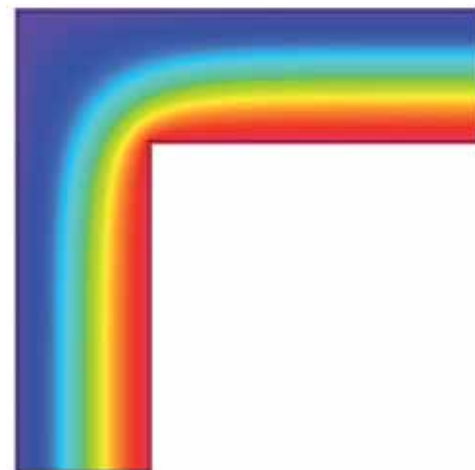
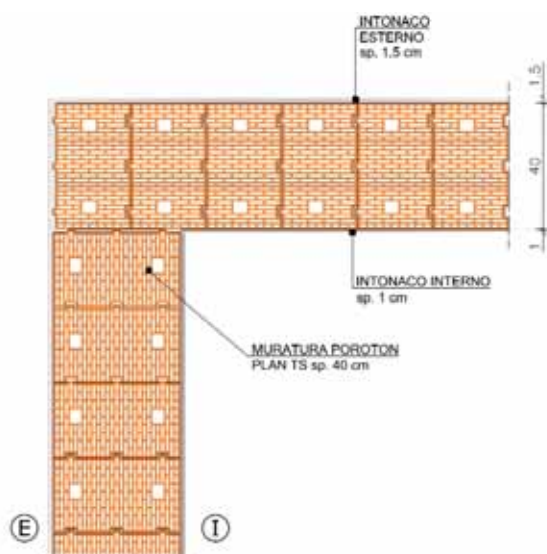
Tali isoterme mostrano infatti temperature omogenee sulla superficie interna degli elementi, in equilibrio con la temperatura interna degli ambienti riscaldati.

Questo consente di eliminare il rischio di formazione di condensa superficiale, muffe e possibile deterioramento dell'intonaco.

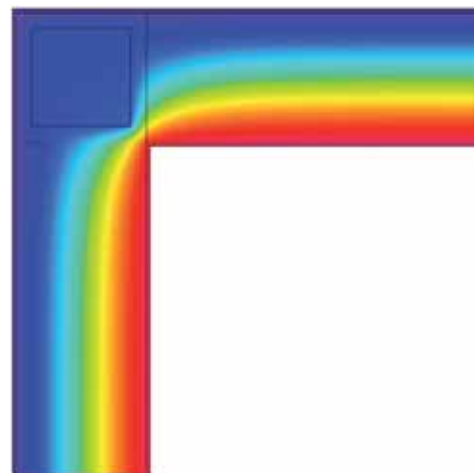
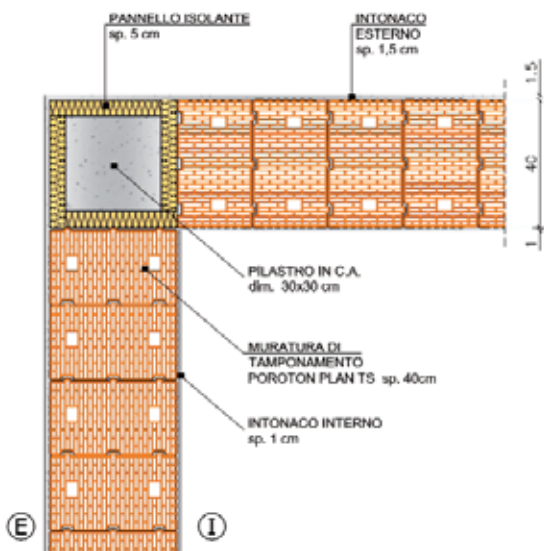
Muratura Poroton® Plan™ TS Attacco Solaio



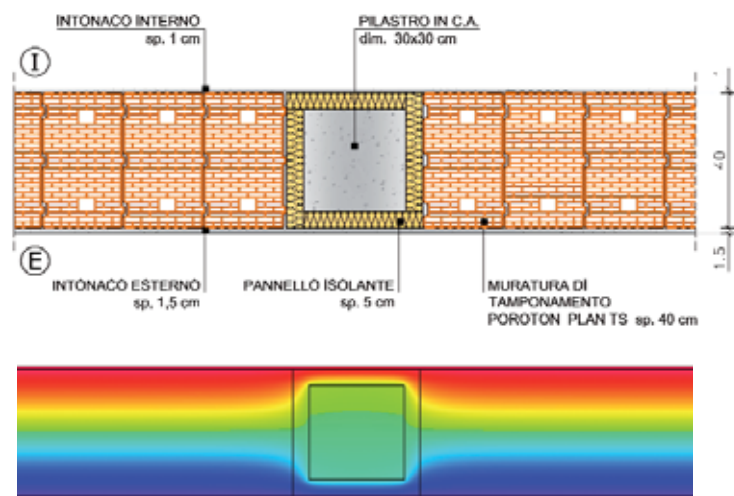
Angolo di muratura portante Poroton® Plan™ TS



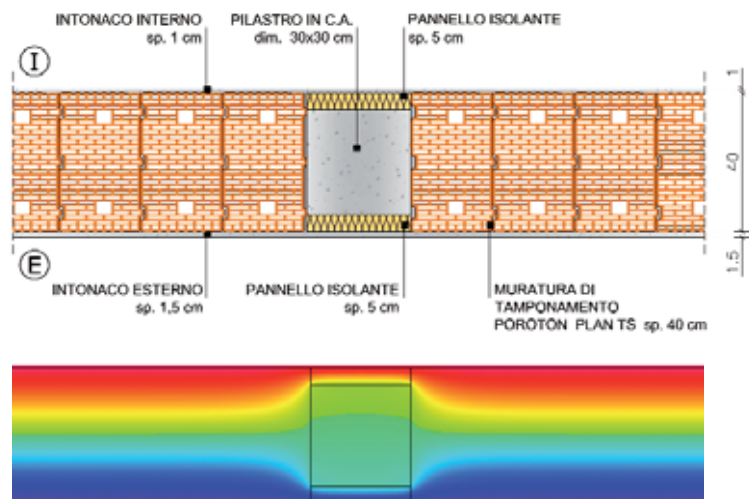
Angolo di muratura portante Poroton® Plan™ TS con pilastro 30x30



Muratura Poroton® Plan™ TS con pilastro 30x30 fasciato con isolante



Muratura Poroton® Plan™ TS con pilastro 30x30 con isolante doppio



Attacco Muratura Poroton® Plan™ TS con finestra nel mezzo

